

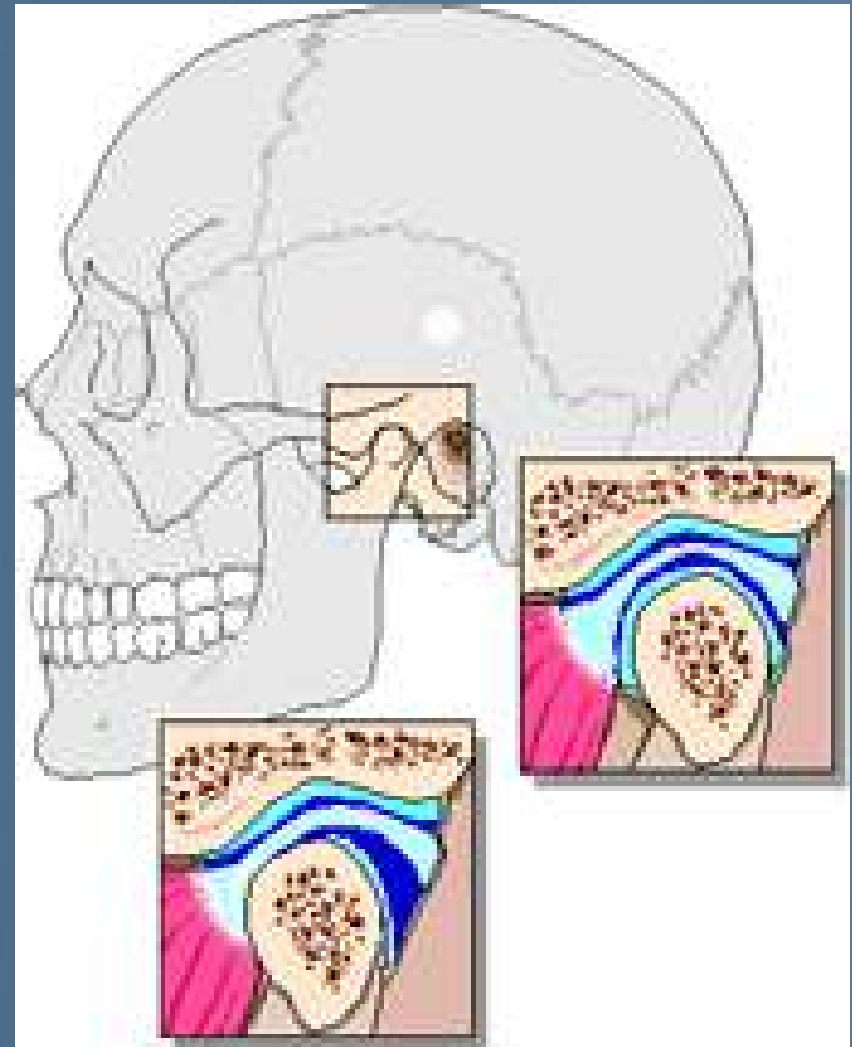
A stylized, dark blue graphic of a human spine, showing the vertebrae and intervertebral discs, positioned vertically on the left side of the slide.

ARTICOLAZIONE TEMPOROMANDIBOLARE E POSTURA

Tesi di : Francesca Cortona
Relatore: Prof. Benedetto Toso
Correlatore: Prof. Riccardo Finco
Anno Accademico: 2010/2011

ARTICOLAZIONE TEMPOROMANDIBOLARE

- Diartrosi
- Fossa glenoide dell'osso temporale
- Processo condiloideo della mandibola
- Disco fibrocartilagineo



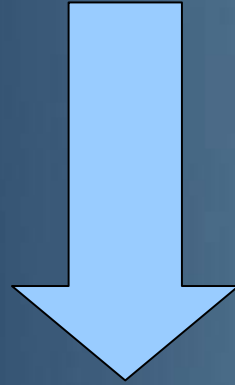
OCCLUSIONE CENTRICA

- I denti in intercuspidação combaciano contemporaneamente
- I condili sono in posizione di equilibrio nelle rispettive fosse glenoidee



CORRETTA POSTURA DELLA
MANDIBOLA

MALOCCLUSIONE



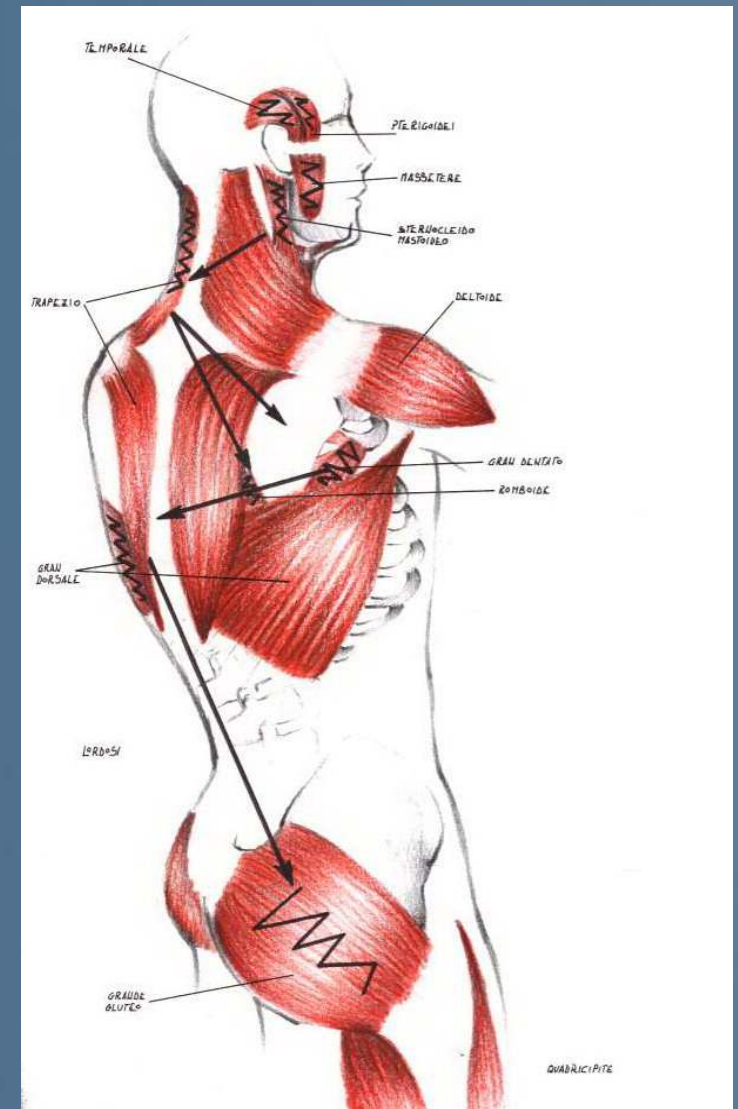
**SCORRETTA POSTURA DELLA
MANDIBOLA**



DISORDINI CRANIO- CERVICO-MANDIBOLARI

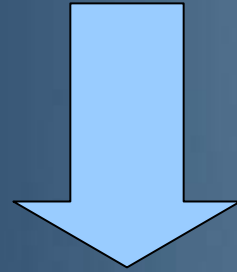
SINTOMI

- Cervicalgia
- Cefalea
miotensiva
- Dolore muscoli
masticatori
- Lombosciatalgia
- ALTERAZIONE
DELLA POSTURA DEL
CORPO.

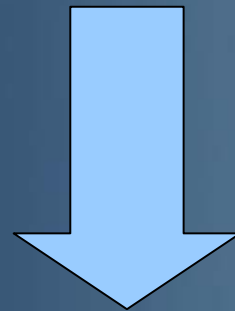


A stylized graphic of a human spine, showing the vertebrae in a dark blue color against a lighter blue background. The spine is curved slightly to the left and occupies the left side of the image.

MALOCCLUSIONE



ALTERATA POSTURA
DELLA MANDIBOLA



DISTURBI CRANIO-CERVICO-
MANDIBOLARI

A stylized graphic of a human spine, showing the vertebrae and intervertebral discs, rendered in a dark blue color against a lighter blue background. It is positioned on the left side of the image, curving slightly.

APPARATO
VESTIBOLARE

OCCLUSIONE

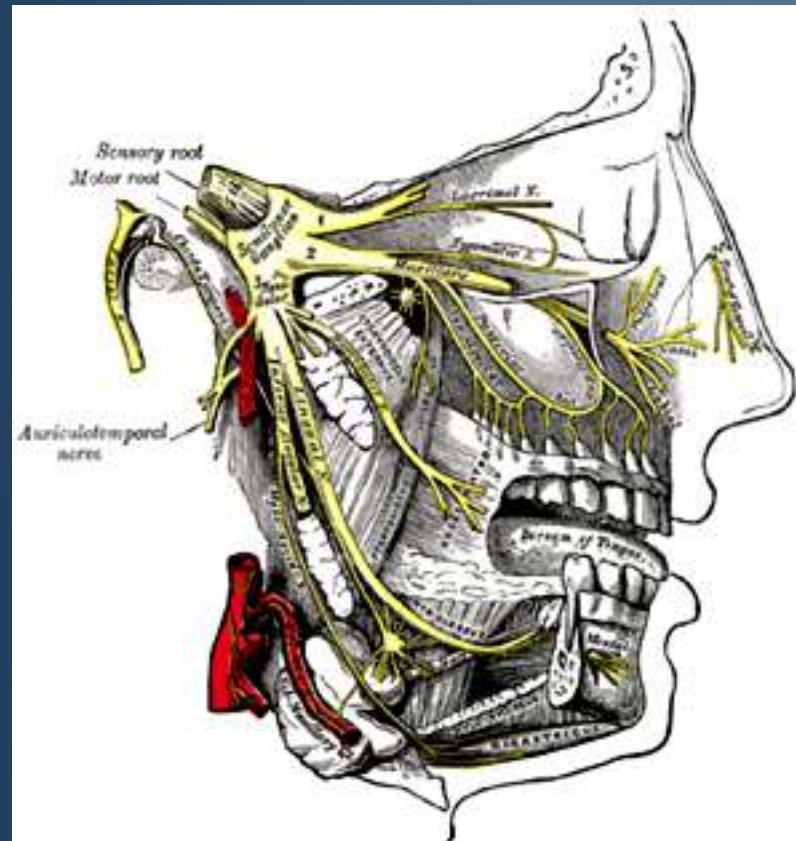
VISTA

POSTURA

SISTEMA
PODALICO

ATM E POSTURA

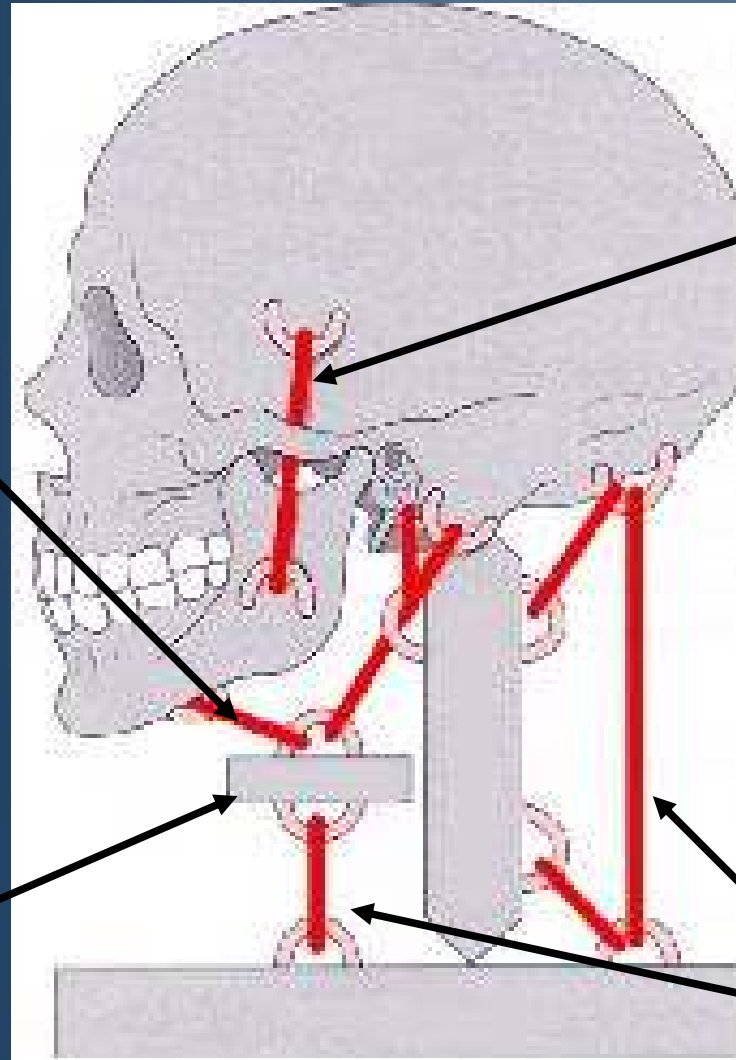
correlazione neurologica



ATM E POSTURA

correlazione biomeccanica

Muscoli
abbassatori
della
mandibola



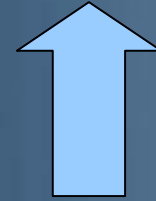
Muscoli
elevatori della
mandibola

Osso ioide

Muscoli del
collo



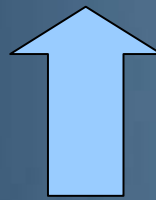
DISORDINI CRANIO-
CERVICO-MANDIBOLARI



MALOCCLUSIONE



ALTERATA POSTURA DELLA
MANDIBOLA



ALTERATA POSTURA DEL
CORPO



OCCLUSALE O POSTURALE?

IL DENTISTA-GNATOLOGO E' L'UNICO IN
GRADO DI FARE DIAGNOSI E
PRESCRIVERE LA GIUSTA TERAPIA

VISITA GNATOLOGICA

+


ESAME POSTURALE

OCCLUSALE



Il dentista può prescrivere farmaci o l'utilizzo di apparecchi ortodontici

POSTURALE

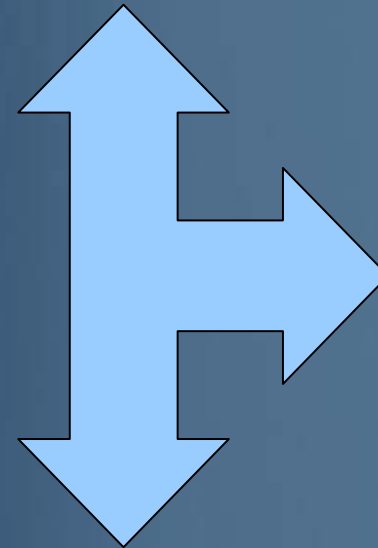
A stylized, dark blue silhouette of a human spine is positioned on the left side of the slide. It shows the vertebrae and intervertebral discs, curving slightly to represent the natural S-curve of the spine.

Il posturologo può cercare di ricreare le giuste tensioni muscolari



**ESERCIZI
POSTURALI**

Ridurre la
contrazione
muscolare



Risolvere il
dolore

Riequilibrare
il tono
muscolare



MALOCCLUSIONE

➤ *IPOMOBILITA'*

➤ *IPEMIBILITA'*

A stylized graphic of a human spine, showing the vertebrae and intervertebral discs, positioned vertically on the left side of the slide.

IPO-MOBILITA'

MOBILIZZAZIONE

RILASSAMENTO

Tratto cervicale

Muscoli masticatori

RINFORZO

Muscoli delle labbra

MUSCOLATURA MASTICATORIA

Mobilizzazione

Lateralità
DX

Apertura

Lateralità
SX



RILASSAMENTO DELLA MUSCOLATURA MASTICATORIA

Muscoli elevatori
delle mandibola





ESERCIZI PER LE LABBRA

Aria nelle guance

Esercizio del cucchiaino

A stylized graphic of a human spine, showing the vertebrae and intervertebral discs, rendered in a dark blue color against a lighter blue background. It is positioned on the left side of the slide, curving slightly.

IPER-MOBILITA'

EDUCAZIONE POSTURALE

RINFORZO muscoli masticatori



EDUCAZIONE POSTURALE

*CONTROLLO
SIMMETRIA*

*CONTROLLO DEL
MOVIMENTO DI
APERTURA E
CHIUSURA*

*POSIZIONE DI
RIPOSO DELLA
LINGUA*



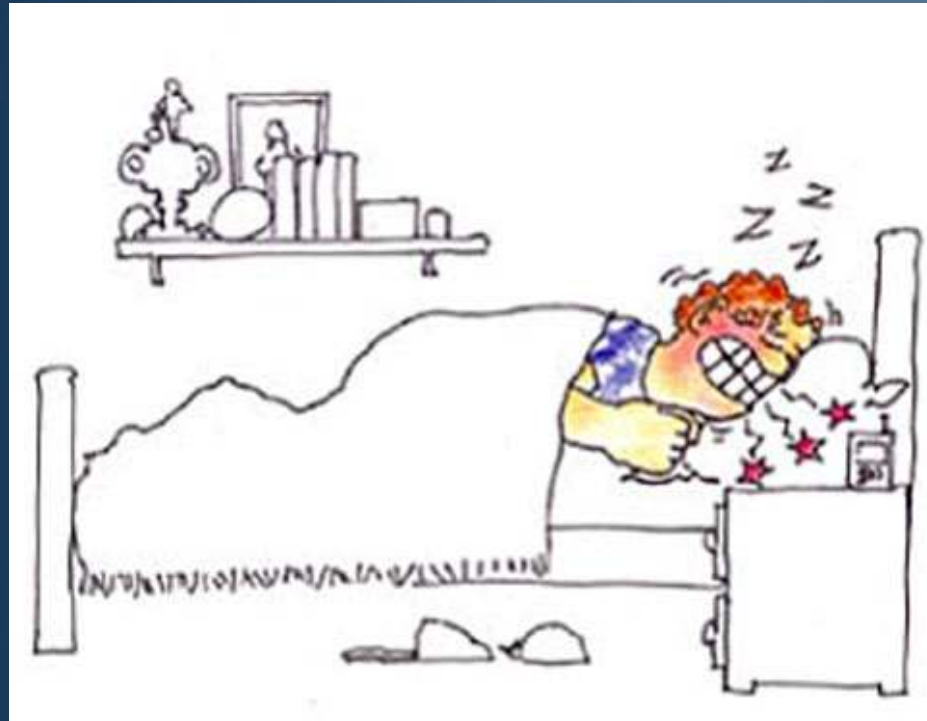
RINFORZO DELLA MUSCOLATURA MASTICATORIA *in isometria*

Muscoli
abbassatori

Muscoli della
lateralità

Muscoli
elevatori

BRUXISMO-SERRAZIONE



Abitudine a digrignare o stringere
i denti

A stylized, dark blue graphic of a human spine, showing the vertebrae and intervertebral discs, positioned vertically on the left side of the slide.

PARAFUNZIONI MUSCOLARI

- *Ricreazione riposo intra-articolare*
- *Contrazioni isometriche muscoli masticatori*
- *Sedute di rilassamento*

A stylized graphic of a human spine, shown in profile from the side, running vertically along the left edge of the slide. The vertebrae are represented by a series of dark blue, teardrop-shaped blocks connected by a white outline.

GRAZIE DELLA VOSTRA
ATTENZIONE